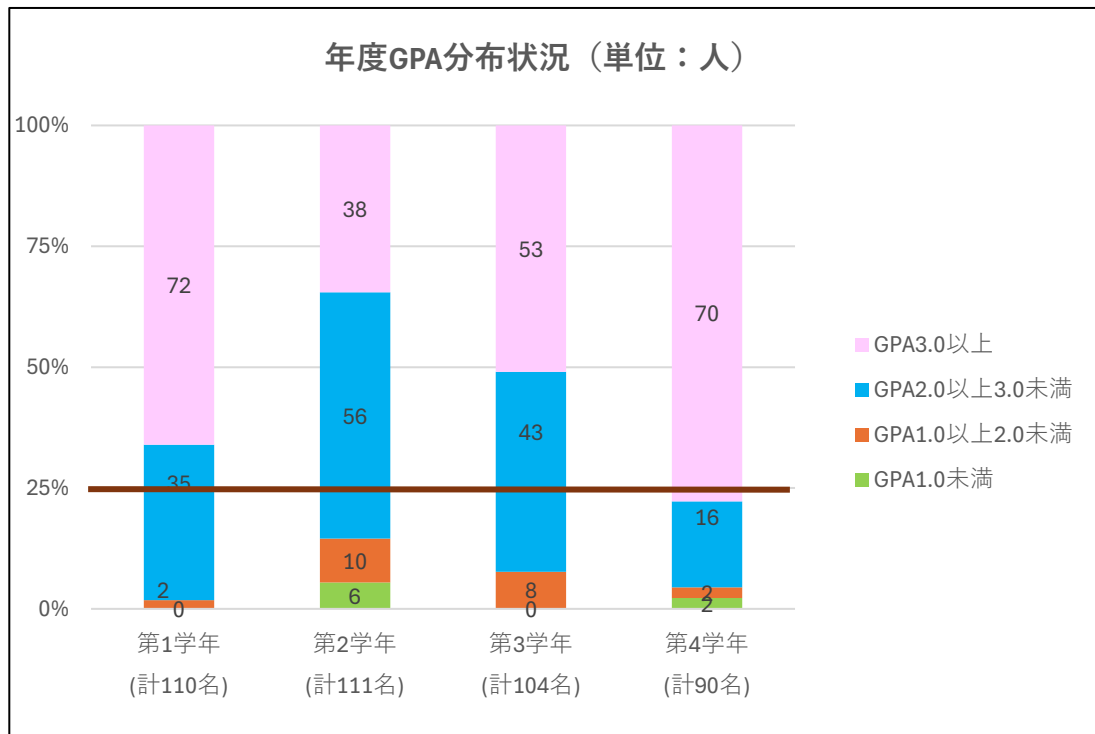
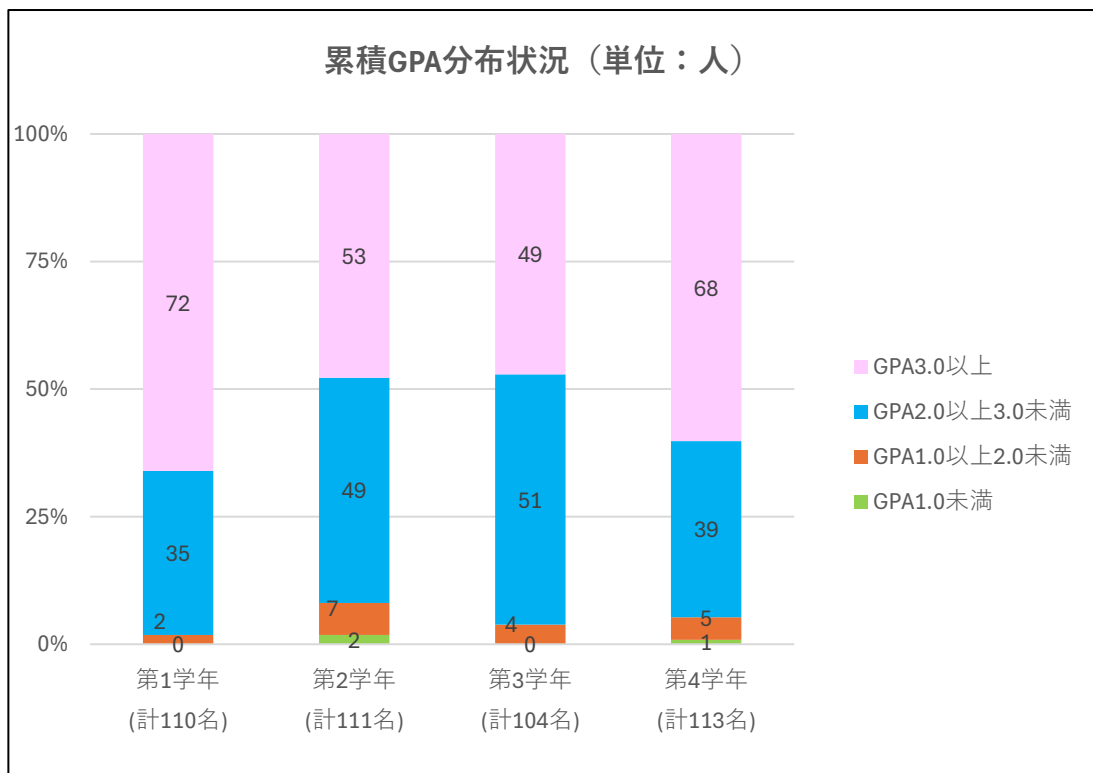


## 客観的な指標に基づく成績の分布状況(令和7年度)



★25%ラインのGPAと人数

第1学年：2.88(29名) 第2学年：2.36(29名) 第3学年：2.64(26名) 第4学年：3.00(40名)



※第4学年の人数には、過年度生は含みません。また、年度GPA分布状況について、GPA算出対象科目を受講していない4年生(23名)は含みません。