

生徒指導支援センターとは

平成27(2015)年に開設された鳴門教育大学【生徒支援センター】は、「教員及び学校の生徒指導力を向上させることにより、生徒指導上の諸問題を解消すること」(センター規則第2条)をめざし、諸事業を展開しています。

「生徒指導」は「学習指導」と共に学校教育における要となる指導です。しかしながら、いじめ・不登校暴力行為等の生徒指導上の諸問題の深刻化、また保護者対応の難しさ等の問題も解消されていません。令和4(2022)年12月に改訂された生徒指導提要では今日の状態変化に対応したチーム学校による生徒指導の在り方が求められています。このような状況の中で、学校現場や教育委員会の方々から「生徒指導のできる先生」を求める声が多くなっています。

具体的な事業は主に「人材養成」と「相談への対応」を中心とした**学校支援**です。

「人材養成」は、職員研修等への講師派遣、資料提供などを通じて教員・学校の生徒指導力向上をサポートします。また、学校現場における生徒指導リーダーやいじめ防止スタッフの育成のためのプログラム開発、スクールカウンセラー等活用モデルの構築にも取り組みます。更に大学・大学院においては、学生・院生の実践的な生徒指導力養成のためのカリキュラムを研究・開発しています。

「相談への対応」は、「性格や行動に関すること」「対人関係に関すること」等の児童生徒・保護者からの相談には、従来から本学の<心身健康センター>に位置付けられている<心理・教育相談室>が対応しています。また、いじめ・学級崩壊等の生徒指導上の諸問題に関する先生方からの相談には生徒指導支援センターが対応します。

キャンパス マップ



生徒指導支援センター連絡先

〒772-8502

徳島県鳴門市鳴門町高島字中島748

鳴門教育大学 共通研究D棟 生徒指導支援センター

TEL 088-687-6381

FAX 088-687-6500

E-mail ssgc-ctr@naruto-u.ac.jp

<https://www.naruto-u.ac.jp/center/seitoshidou/>



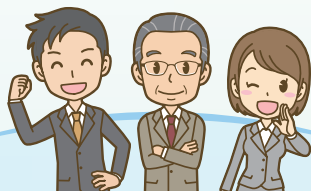
鳴門教育大学

生徒指導支援センター

Center for School Support of Guidance
and Counseling

生徒指導支援センター **で** できること

学校の先生を
支援します!



生徒指導上の問題に関する 先生方の相談に対応

当センターでは、いじめ・不登校・非行・学級崩壊、学校現場で直面している新たな課題(インターネットの問題、性の多様性、発達障害やヤングケアラー等の多様な背景等)、児童生徒との関係づくりの難しさに直面して困っておられる先生方のご相談にスタッフが対応します。

また、問題事象に関する検討会議での助言者、職員研修における講師等の派遣についてもスタッフが対応いたします。



先生や学校の 生徒指導力向上をサポート

職員研修への講師派遣、問題事象に関する検討会議への助言者派遣、関係資料の提供等を通して、教員・学校の生徒指導力向上をサポートします。

学校や教育委員会等からの要請を受け、研修会等での講演や助言を行うことが可能です。

各地域・各学校の状況に即した多様なテーマで、対応いたします。

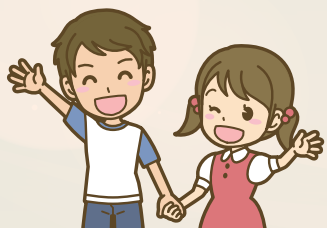


実践的な生徒指導を 深めます

学校現場で役立つリーフレット等の諸資料を作成し提供します。

当センターでは、学校現場のリアリティを踏まえた生徒指導の研究を進め、児童生徒理解・いじめ・不登校・問題行動などの生徒指導上の諸問題に先生方が対応される際のヒントや道しるべになるような実践的なリーフレット等の諸資料を作成しています。

スタッフの紹介、研修会・講演会のテーマ、リーフレットや諸資料、アクセス方法等の詳細は【**生徒指導支援センター**】ホームページをご覧ください。



センター スタッフ



センターには、教育学を専門とする者、心理学を専門とする者、教職経験・スクールカウンセラーの経験のある者など、多様なスタッフがそろっています。センターの「スタッフ」のウェブページに、各スタッフのプロフィールとメッセージを掲載しています。

相談を希望される方は、まずは下記連絡先まで、メールもしくは電話でご連絡ください。

相談は無料です。

TEL:088-687-6381 FAX:088-687-6500 メール:ssgc-ctr@naruto-u.ac.jp

その後、必要があれば、本学にお越しいただいて直接お話を伺うことも可能です。