

鳴門教育大学

ネーミングライツ対象施設一覧



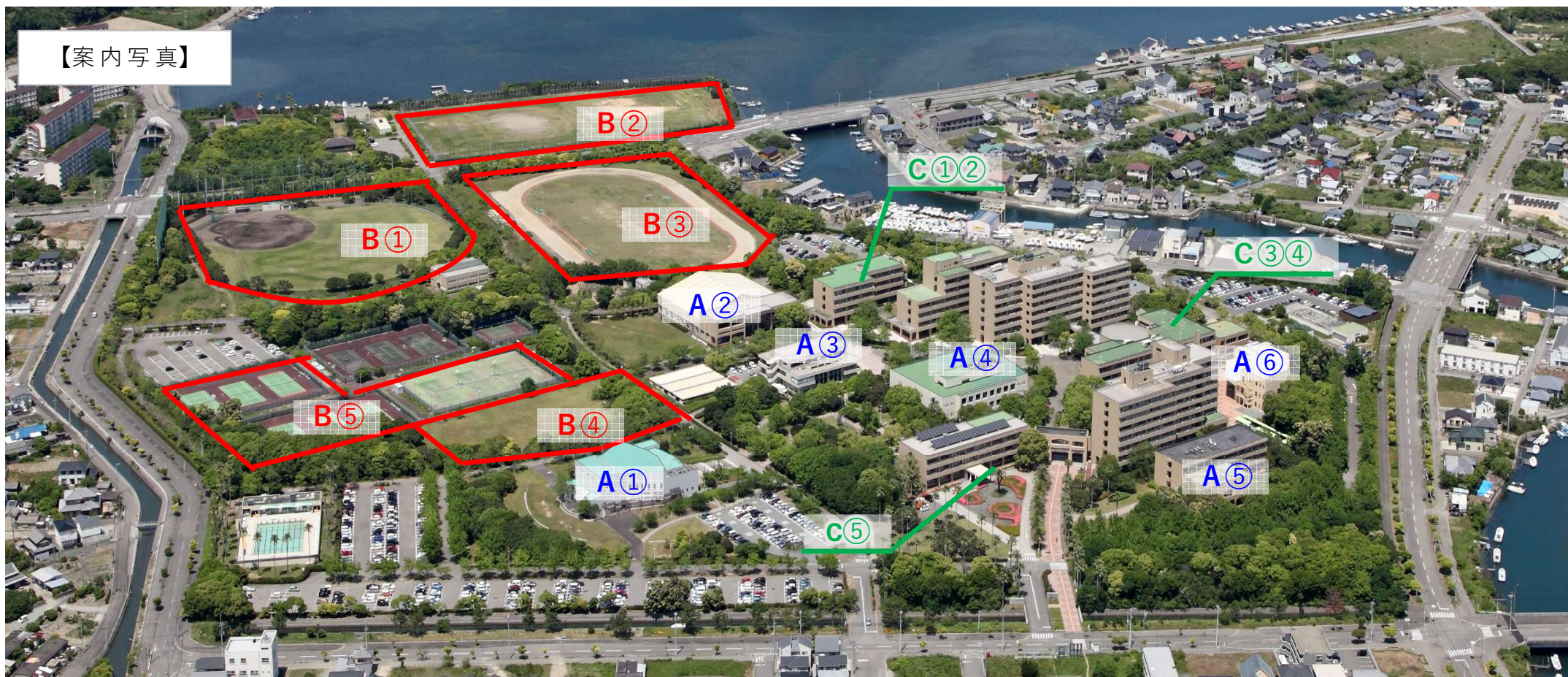
国立大学法人

鳴門教育大学

Naruto University of Education



【案内写真】



【建 物】

- A① 講堂
- A② 体育館
- A③ 大学会館
- A④ 附属図書館
- A⑤ 地域共創棟
- A⑥ 総合学生支援棟

【屋外施設】

- B① 野球場
- B② サッカー・ラグビー場
- B③ 陸上競技場
- B④ 多目的広場
- B⑤ テニスコート

【屋内スペース】

- C① 共通研究E棟1階 イノベーションcommons
- C② 共通研究E棟1階 トレーニングルーム
- C③ 共通講義B棟1階 B101講義室
- C④ 共通講義B棟1階 B102講義室
- C⑤ 本部棟1階 ギャラリー

講堂



利用状況

- ・ 入学式、卒業式等の主要行事の開催
- ・ 学会、講演会等の開催

学外貸出

- ・ 貸出可能
実績（鳴門市ほか）

設備

- ・ 総席数526席
- ・ 舞台照明、音響設備
プロジェクター、空調設備

面積

- ・ 延べ床面積 1,085㎡
(ホール：598㎡、ホワイエ：192㎡)
(控室 1 部屋：20㎡)

建築年

- ・ 平成5年（令和5年トイレ改修）

体育館



利用状況	<ul style="list-style-type: none">・ 体育講義実習の実施・ 学生サークル活動の実施
学外貸出	<ul style="list-style-type: none">・ 貸出可能 実績（鳴門市、鳴門中学校） （県内外ハンドボールクラブ） （認定こども園ほか）
設備	<ul style="list-style-type: none">・ バレー、バスケット、ハンドボール等の室内競技に対応・ 専用の柔道場、剣道場・ 男女更衣室、男女シャワー室
面積	<ul style="list-style-type: none">・ 延べ床面積 2,274㎡ （競技室：1,411㎡、ホール：106㎡） （柔道場：171㎡、剣道場171㎡）
建築年	<ul style="list-style-type: none">・ 昭和60年（令和2年全面改修）

大学会館



利用状況	<ul style="list-style-type: none">・ 学生食堂、売店、書店の運営・ 各種学会、講演会の交流会の開催・ 卒業パーティーの開催
学外貸出	<ul style="list-style-type: none">・ 貸出可能（食事提供も可能） 実績（鳴門市ほか）
設備	<ul style="list-style-type: none">・ 学生食堂、ラウンジ・ 売店、書店・ キャッシュコーナー
面積	<ul style="list-style-type: none">・ 延べ床面積 1,840㎡ （食堂：394㎡、ラウンジ：148㎡） （売店、書店：176㎡）
建築年	<ul style="list-style-type: none">・ 昭和59年（平成25年トイレ改修）

附属図書館（契約済み）



利用状況	・ 学生、教職員の研究等に利用
学外貸出	・ 一般開放（図書貸出可能） 開館時間（平日 8:45～21:00） （土日祝 10:00～17:00） ※休業期を除く
設備	・ 児童図書室（授乳室） ・ メディアcommons、セミナー室 ・ イノベーションcommons
面積	・ 延べ床面積 3,138㎡ （閲覧室：1,361㎡） （児童図書室：77㎡） （セミナー室：101㎡ 3室合計）
建築年	・ 昭和62年（令和3年トイレ改修）

地域共創棟



利用状況

- ・ 各種学会、講演会の開催
- ・ 各コースの講義を実施
- ・ 学校支援の中核拠点及び連携事業の拠点として情報発信や研究の実施

学外貸出

- ・ 貸出可能
実績（徳島県教育委員会ほか）
- ・ 心理・教育相談室では学外の方を対象にカウンセリングを実施

設備

- ・ 多目的教室
- ・ スタジオ

面積

- ・ 延べ床面積 2,436㎡
(多目的教室：143㎡)
(スタジオ：54㎡)

建築年

- ・ 昭和61年（令和3年トイレ改修）

総合学生支援棟



利用状況

- ・ 教授会、委員会等の開催
- ・ 各コースの講義を実施

学外貸出

- ・ 貸出可能
実績（徳島県高等学校家庭クラブ
連盟ほか）

設備

- ・ 大会議室
（音響設備、プロジェクター）

面積

- ・ 延べ床面積 1,834㎡
（大会議室：298㎡）

建築年

- ・ 平成25年

野球場



利用状況	<ul style="list-style-type: none">・ 体育科コースの講義を実施・ 学生サークル活動の実施
学外貸出	<ul style="list-style-type: none">・ 貸出可能 実績（徳島東リトルシニア） （生光学園中学校硬式野球部） （徳島インデゴソックスほか）
設備	<ul style="list-style-type: none">・ 内野：黒土、外野：天然芝・ 1塁3塁ベンチ（冷水機）
面積	<ul style="list-style-type: none">・ 施設面積 約11,500㎡・ 両翼 約91m
建築年	<ul style="list-style-type: none">・ 昭和61年

サッカー・ラグビー場



利用状況	<ul style="list-style-type: none">・ 体育科コースの講義を実施・ 学生サークル活動の実施
学外貸出	<ul style="list-style-type: none">・ 貸出不可
設備	<ul style="list-style-type: none">・ サッカーコート 1 面・ ラグビーコート 1 面
面積	<ul style="list-style-type: none">・ 施設面積 約11,800㎡
建築年	<ul style="list-style-type: none">・ 昭和61年

陸上競技場



利用状況	<ul style="list-style-type: none">・ 体育科コースの講義を実施・ 学生サークル活動の実施
学外貸出	<ul style="list-style-type: none">・ 貸出可能 実績（鳴門中学校） （徳島県サッカー協会） （県内フットサルクラブほか）
設備	<ul style="list-style-type: none">・ 400mトラック
面積	<ul style="list-style-type: none">・ 施設面積 約13,000㎡
建築年	<ul style="list-style-type: none">・ 昭和60年

多目的広場



利用状況	<ul style="list-style-type: none">・ 体育科コースの講義を実施・ 学生サークル活動の実施
学外貸出	<ul style="list-style-type: none">・ 貸出可能 実績（認定こども園ほか）
設備	<ul style="list-style-type: none">・ 天然芝
面積	<ul style="list-style-type: none">・ 施設面積 約3,300㎡
建築年	<ul style="list-style-type: none">・ 昭和60年

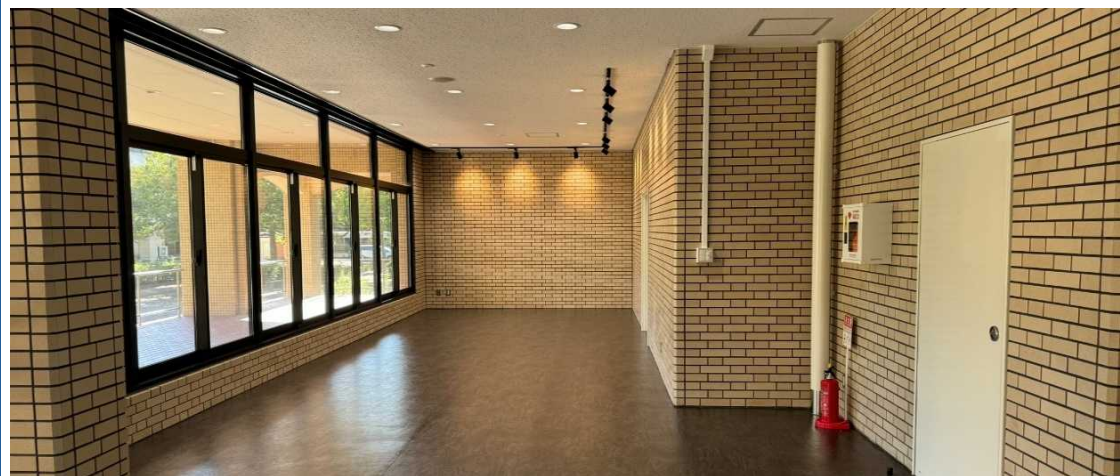
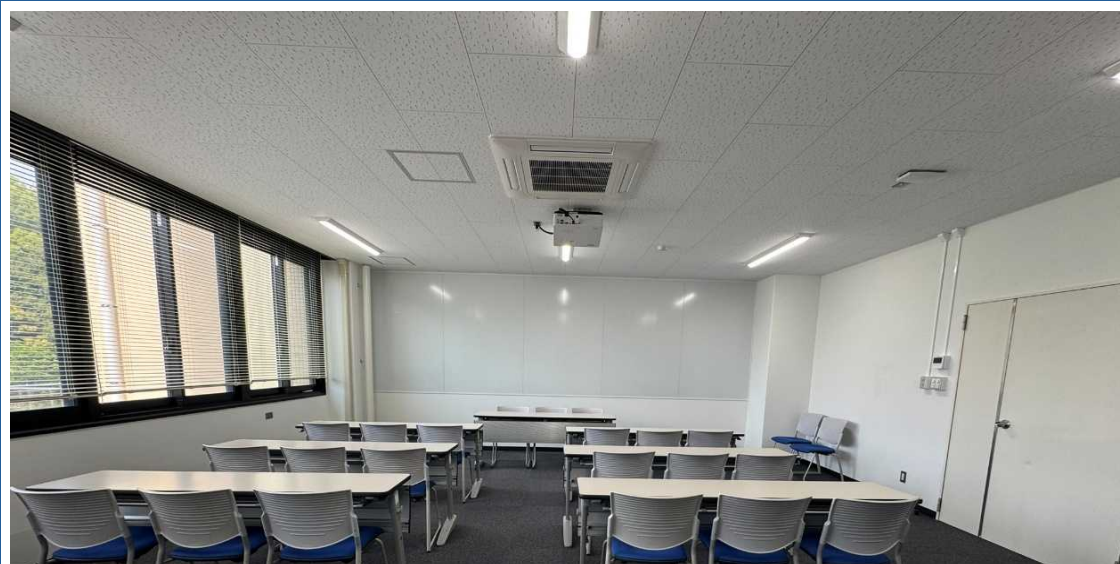
テニスコート



利用状況	<ul style="list-style-type: none">・ 体育科コースの講義を実施・ 学生サークル活動の実施
学外貸出	<ul style="list-style-type: none">・ 貸出可能 実績（鳴門中学校、鳴門高校） （社会人クラブチームほか）
設備	<ul style="list-style-type: none">・ ハードコート 6 面・ オムニコート 3 面 （オムニコートのみナイター設備有）
面積	<ul style="list-style-type: none">・ 施設面積 約3,300㎡
建築年	<ul style="list-style-type: none">・ 昭和60年

共通研究E棟1階イノベーションコモンズ

 鳴門教育大学



利用状況	・ソフト、ハードの取組が一体となり、多様なステークスホルダーが「共創」できるスペースとして整備
学外貸出	・貸出について検討中
設備	・座席数 約24席 ・プロジェクター、大型モニター ・空調設備
面積	・部屋面積 118㎡ (ラウンジ65㎡含む)
建築年	・昭和61年（令和5年大規模改修）

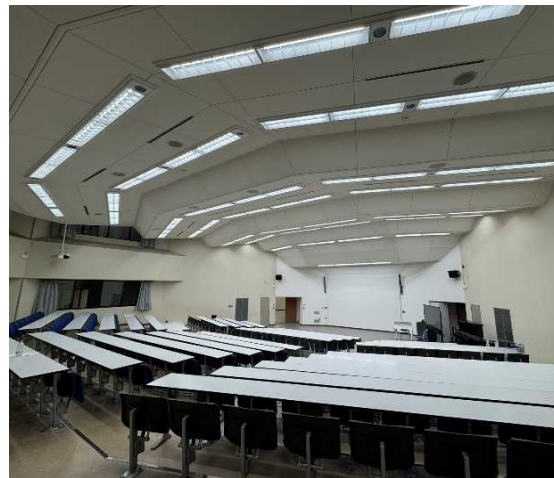
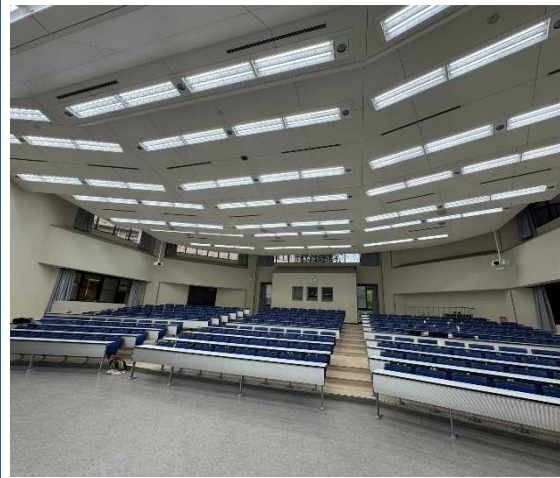
共通研究E棟1階トレーニングルーム

 鳴門教育大学



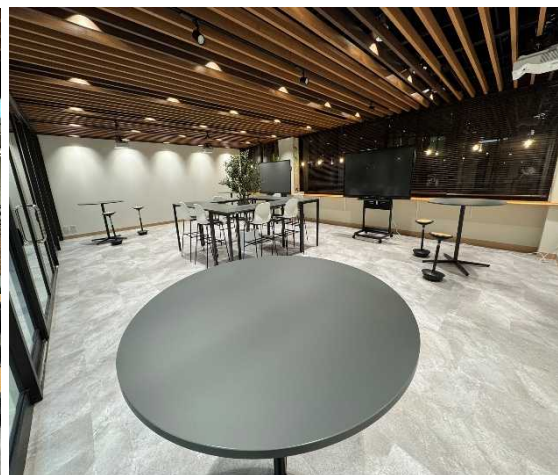
利用状況	<ul style="list-style-type: none">・ 体育科コースの実習を実施・ 学生及び教職員を対象に開放
学外貸出	<ul style="list-style-type: none">・ 貸出不可
設備	<ul style="list-style-type: none">・ 各種トレーニング器具
面積	<ul style="list-style-type: none">・ 部屋面積 201㎡
建築年	<ul style="list-style-type: none">・ 昭和61年（令和5年全面改修）

共通講義 B 棟 1 階 B101 講義室



利用状況	<ul style="list-style-type: none">・ 各講義を実施・ ハイフレックス授業の実施・ EdTechを活用した協働学習
学外貸出	<ul style="list-style-type: none">・ 貸出可
設備	<ul style="list-style-type: none">・ 座席数 262席（本学最大）・ プロジェクター 3 台・ インタラクティブホワイトボード 1 台・ 音響設備、空調設備
面積	<ul style="list-style-type: none">・ 部屋面積 345㎡
建築年	<ul style="list-style-type: none">・ 昭和60年（令和6年DX環境整備）

共通講義 B 棟 1 階 B102 講義室



利用状況	<ul style="list-style-type: none">・各講義を実施・ハイフレックス授業の実施・EdTechを活用した協働学習・学生の自習スペース等に活用
学外貸出	<ul style="list-style-type: none">・貸出について検討中
設備	<ul style="list-style-type: none">・座席数 16 席・プロジェクター 4 台・インタラクティブホワイトボード 2 台・空調設備
面積	<ul style="list-style-type: none">・部屋面積 77㎡
建築年	<ul style="list-style-type: none">・昭和60年（令和6年DX環境整備）

本部棟 1 階ギャラリー



利用状況	<ul style="list-style-type: none">・ 大学概要等の掲示・ 学生及び教職員の成果発表の展示
学外貸出	<ul style="list-style-type: none">・ 貸出不可
設備	<ul style="list-style-type: none">・ カウンターテーブル・ ソファベンチ
面積	<ul style="list-style-type: none">・ 部屋面積 77㎡
建築年	<ul style="list-style-type: none">・ 平成29年ギャラリー開設