

あ い ば っ ど か つ よ う

「iPad活用のルール」



な る と き よ う い く だ い が く ふ ぞ く と く べ つ し え ん が つ こ う
鳴門教育大学附属特別支援学校

れ い わ ね ん が つ
令和 3 年 12 月

みなさんが学校で勉強していることやチャレンジしていることが、

もっと「わかった!」「できた!」となるように、

これから上手にiPadを役立てていきましょう。

iPadはとても便利で楽しい道具ですが、

使い方を間違えると心配なことや危険なこともたくさんあります。

鳴門教育大学附属特別支援学校では、

みなさんが安心、安全、快適にiPadを使うことができるように



iPadを使うときの「やくそく」や「ルール」を決めました。

みなでこのルールを守って、楽しく勉強していきましょう。

～やくそく～

★iPadは学習のためだけに使います

★健康に気をつけて 時間を守って使います

★人がいやがることや悲しむような使い方はしません

わからないことや こまったときはすぐに家の人や先生に相談しましょう。

大切に使うために

- iPadはきれいな手で使います。



ぬれた手や よごれた手でさわらないようにします。

- 登下校中は かばんから出しません。

- iPadをもっているときは はしらず あるきます。

- iPadは地面や床に 直接おかないようにします。

- こわれる原因になります。

つぎのところにはおかないようにします。

・ じめじめしたところ

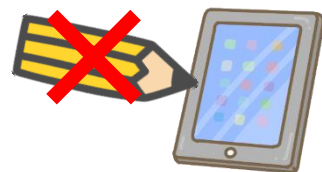
・ 磁石の近く

・ 温度が高いところ(日光の下・ストーブの近く・夏の車内)

- 画面は指かタッチペンでさわります。

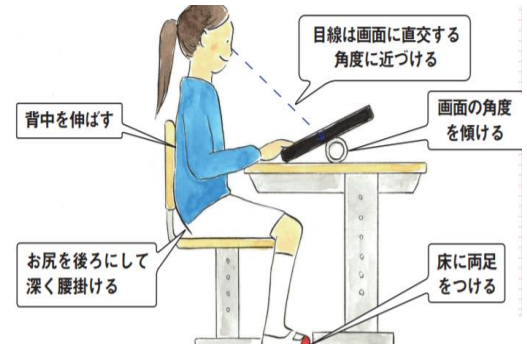
ペンやえんぴつで さわると

画面が傷ついてしまいます。



健康のために

- 夜の10時(22時)から翌朝の6時までは使えないように設定しています。



■ あいぱど つか ただ iPadを使うときは正しいしせいで
め 目から 30cm はなして見ます。

■ ふん かい が めん め 30分に1回は画面から目をはなし、
びょういじょう とお み 20秒以上、遠くのけしきを見るなどして
め やす 目を休ませるようにします。

■ たぶれっと つか じかん タブレットを使うことができる時間は
いえ ひと 家の人と はなしあってきめます。

■ あか 明るいやで つか 使います。

■ ぐっすりねるために、

ねる じかんまえ つか ねる1時間前には 使うのをやめます。

あんぜん
安全のために

■ いつ、だれが、どんなサイトを見たか

がっこう きろく 学校で記録をとっています。

■ インターネット上で見ることができるサイトには

せいげん 制限がかけられています。

■ もし、見てはいけないページや

「あぶない」「変だな」と思うページを見てしまったときは

いえ ひと せんせい し 家の人や先生にすぐに知らせます。

こじんじょうほう 個人情報など

- iPadは学校で番号を管理しています。
ほか ひと か つか
他の人に貸したり、使わせたりしてはいけません。
きょうだい か か
兄弟であっても貸し借りはできません。
- 自分や他の人の個人情報（名前や住所、電話番号、
めーる あどれす しゃしん いんたーねっとじょう
メールアドレス、写真など）をインターネット上に
か ほか ひと おし
書きこんだり、他の人に教えたりしてはいけません。
- だれかを傷つけたり、怖い思いをさせたり、
いやな気持ちにさせたりするようなことは
ぜったい か
絶対書きこんではいけません。
- ログインのためのアカウント(●●●@naruto-u.ac.jp)
ほか ひと おし
やパスワードを他の人に教えてはいけません。

かめら さつえい カメラの撮影

- カメラ機能を使って人を撮影したり、他の人の持ち物
さつえい かなら あいて きょか
を撮影したりするときは、必ず相手の許可をとってから、
さつえい
撮影するようにします。



せってい へんこう 設定の変更

- **設定アプリ**はさわらないでください。



みなさんが**安全**に使えるように、

いろいろな**設定**をしています。

- **ホーム画面のアイコンの並び方や位置、背景の画像、**

色など、**タブレットの設定**は**変更**してはいけません。

先生や修理をする人が**使い**にくくなります。

ふぐあい こしょう 不具合や故障

- **こわれたり、なくしたりしたときは、**

すぐに家の人や先生に相談します。

- **わざとこわしたときには**

修理代をはらってもらう**場合**があります。



でーた ほぞん データの保存

- **iPadでつくったデータやインターネットから**

とりこんだデータ(**写真や動画**など)は

学習活動で**先生**が**許可**した**もの**だけ**保存**します。



「やくそく」や「ルール」が **まもれない**ときは

iPad をつかうことが**できなくなる**こともあります。