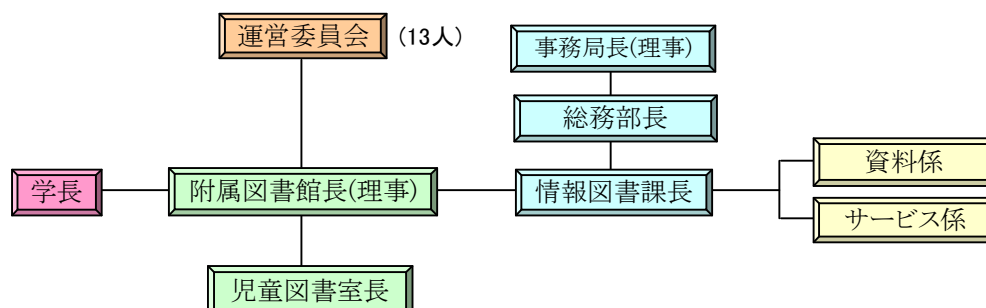


鳴門教育大学附属図書館概要 2006

組織・機構



施設・開館時間・貸出条件

平成18年4月1日現在

区分	施設面積	閲覧 座席	開館時間(授業期間)		貸出条件			
			平日	土・日	学部生	院生・教職員	卒業・修了生	一般
附属図書館	3,138㎡	203	8:45-20:30	10:30-17:00	10冊3週間	15冊1ヶ月	5冊1ヶ月	5冊3週間

サービス

平成17年度統計

区分	開館日数	入館者数 計	館外貸出冊数		文献複写相互利用件数	
			計	一般(内数)	受付	依頼
附属図書館	324	102,271	30,526	2,117	2,689	2,336

蔵書等

平成18年4月1日現在

区分	図 書 (冊数)			雑 誌 (種類)		
	和	洋	計	和	洋	電子ジャーナル
図書館	258,889	50,122	309,011	4,757	1,104	3,500